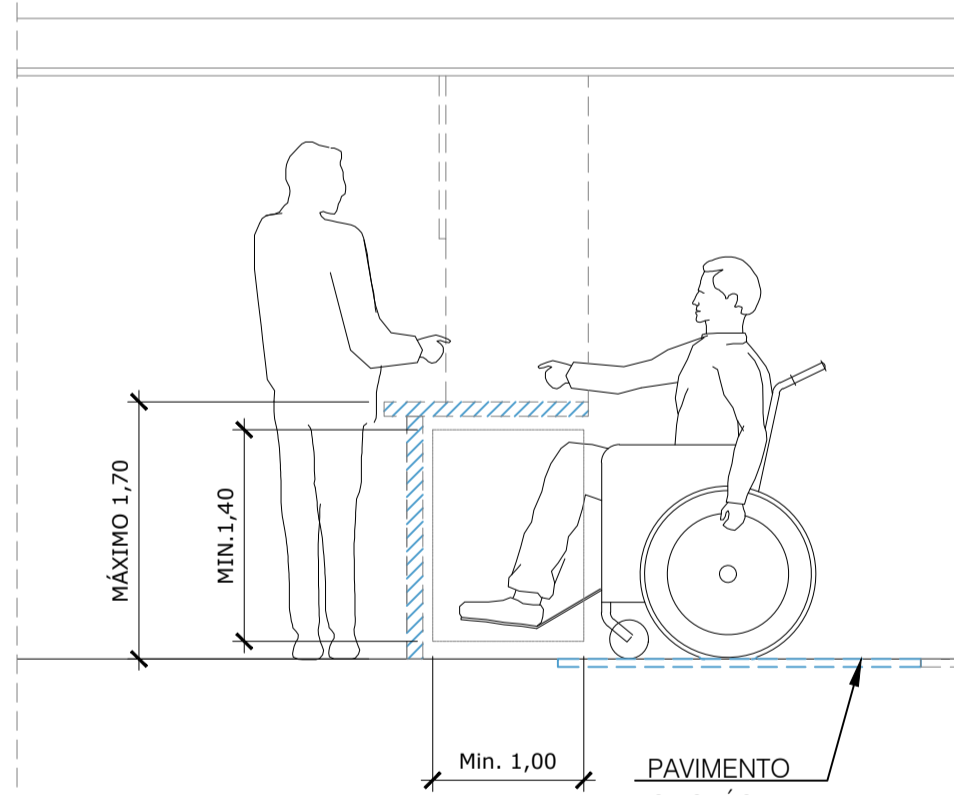


PLANTA PL-1

### 3 PUNTO DE ATENCIÓN AL PÚBLICO



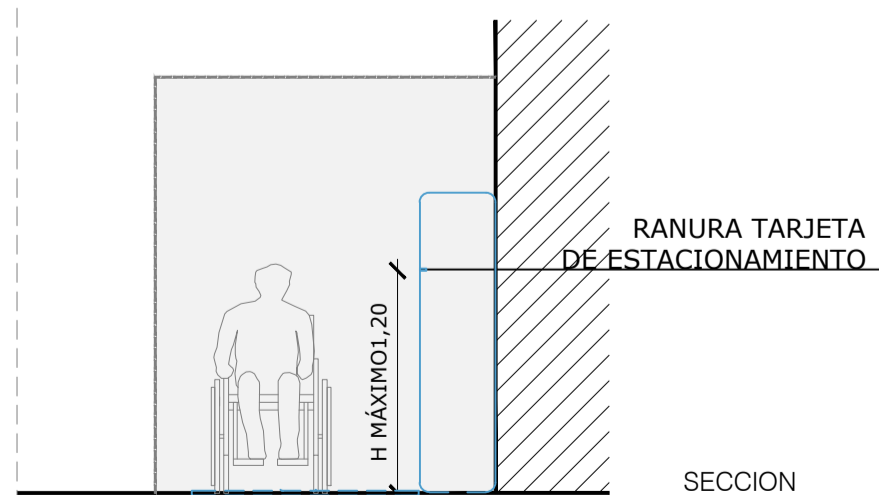
El acceso al Punto de atención se realizará en camino libre de obstáculos, con pavimento direccional, y pavimento podotáctil en el punto de atención.

Mobiliario de Atención al Público dotado de un mostrador de ancho de trabajo mínima 80cm, y a una altura de como máximo 80cm del suelo.

Debajo del mostrador se dejará un espacio libre mínimo de 70x80x50 cm (altura x ancho x profundidad) y carecerá de obstáculos.

Se dotará de un dispositivo de intercomunicación dotado con bucle de inducción.

### 4 CAJEROS

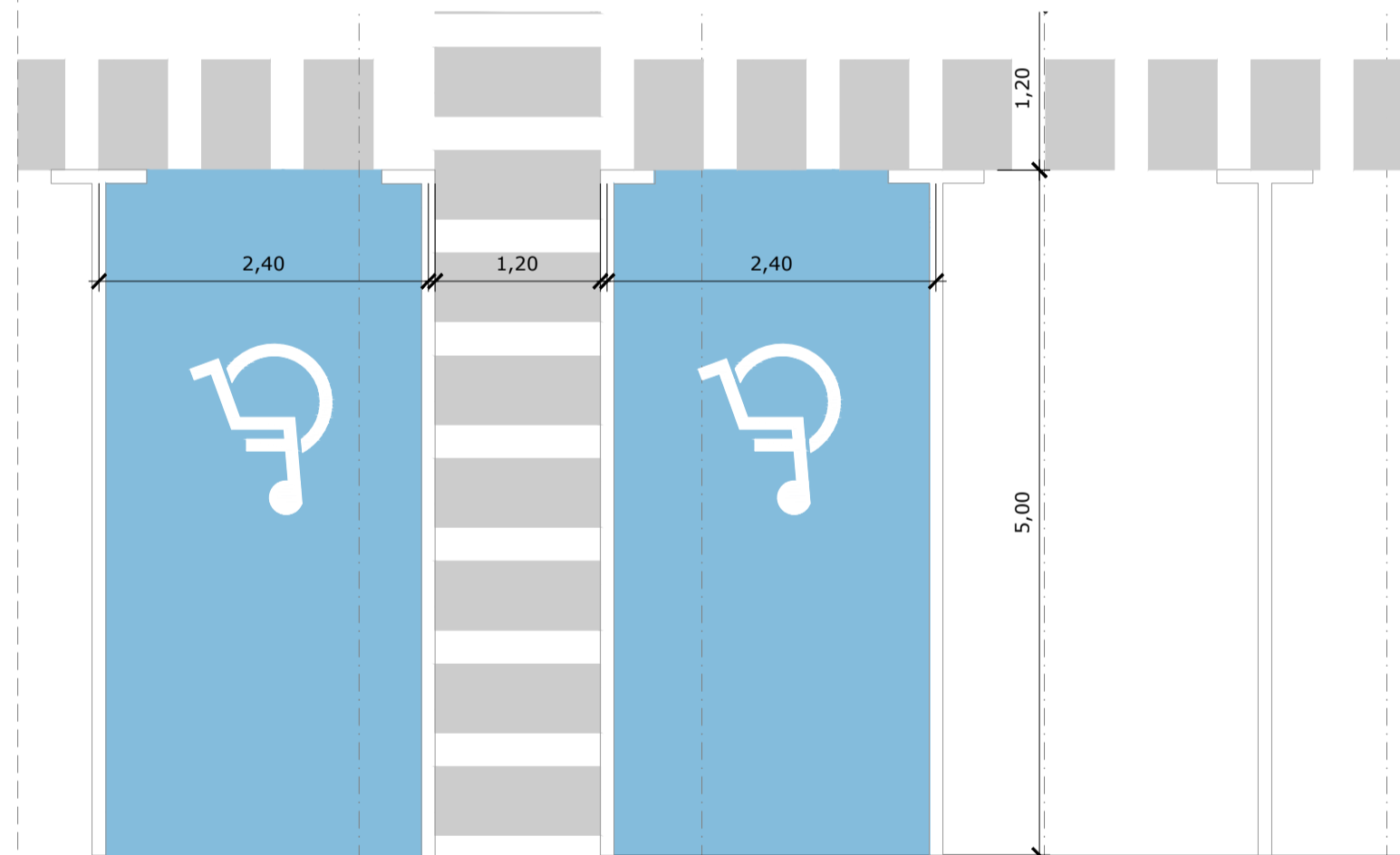


Situados en la planta de sótano -1 en el núcleo de escaleras A, de modo que se ubican a escasa distancia de las plazas PMR para evitar los desplazamientos.

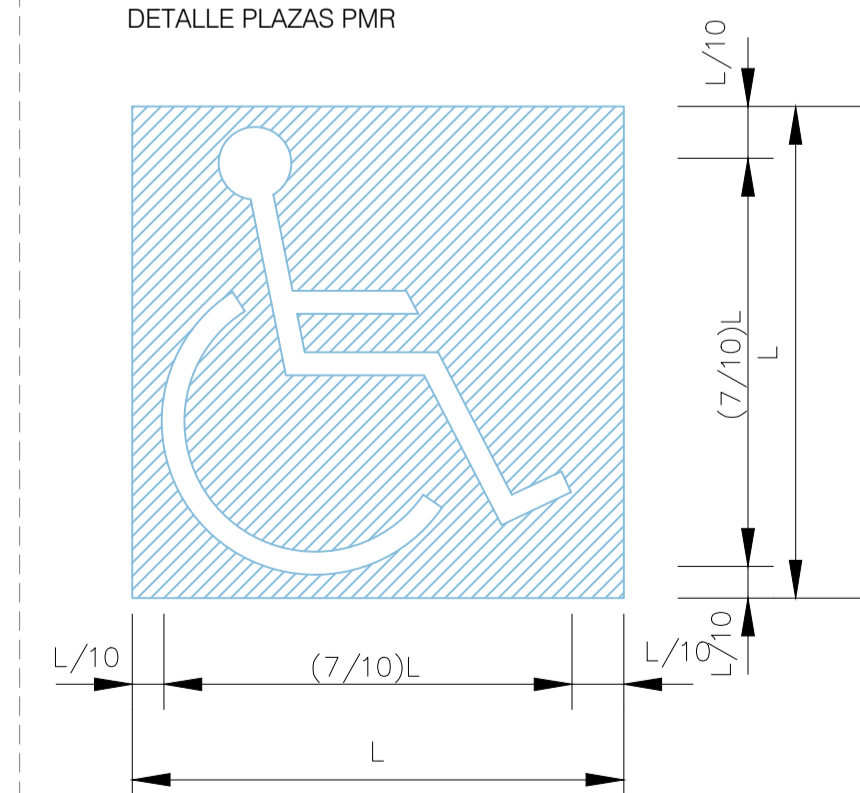
Se ubican en sitios libres de obstáculos en su itinerario.

La ranura para introducir la tarjeta de parking y/o tarjetas bancarias a una altura no mayor de 120cm desde el suelo.

### 2 PLAZAS PMR (PERSONAS CON MOVILIDAD REDUCIDA)



DETALLE PLAZAS PMR



Dimensiones mínimas de plazas PMR 5,00x2,40 m.

Espacio de maniobra mínimo 1,20 x 5,00 m

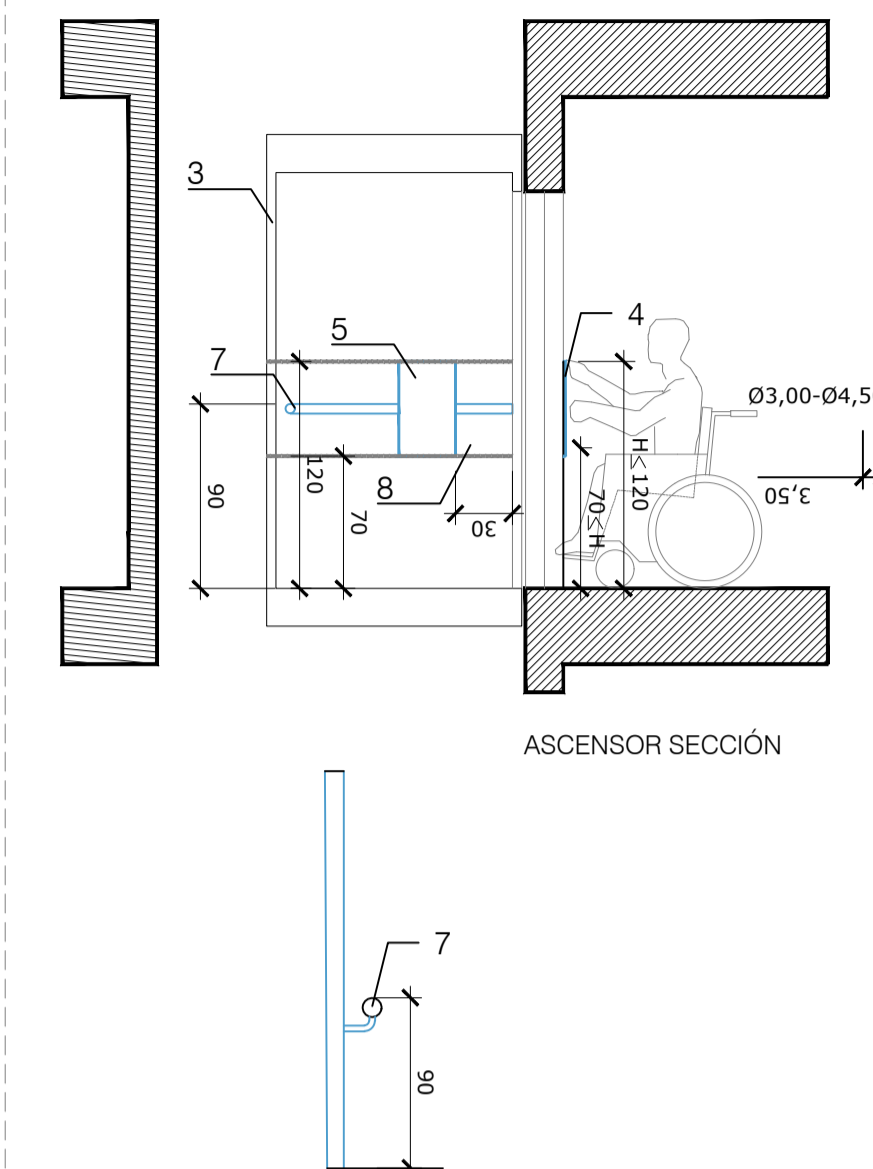
Localizadas en planta lo más cerca posible del núcleo accesible.

Itinerario señalado en el pavimento.

Se han reservado según normativa 7 plazas PMR, distribuidas de la siguiente manera: 3 plazas PMR para usuarios rotativos y 4 plazas para usuarios residentes.

Las plazas serán debidamente señalizadas con pintura epoxi azul sobre pavimento y número de plaza y logo identificativo en color blanco.

### 1 ASCENSOR



1. Itinerario peatonal por acera de Plaza Santa Ana.

2. Franjas de pavimento táctil indicador direccional en sentido transversal a la marcha, en un ámbito de 1,20 m de ancho por 1,20 m.

3. Cabina 1.20 x 0.90

4. Botonera exterior. Altura h 70-120 cm a 30 cm de la puerta del lado derecho. Entre las jambas se indicará el número en braille. Botones de aviso de emergencia diferenciados.

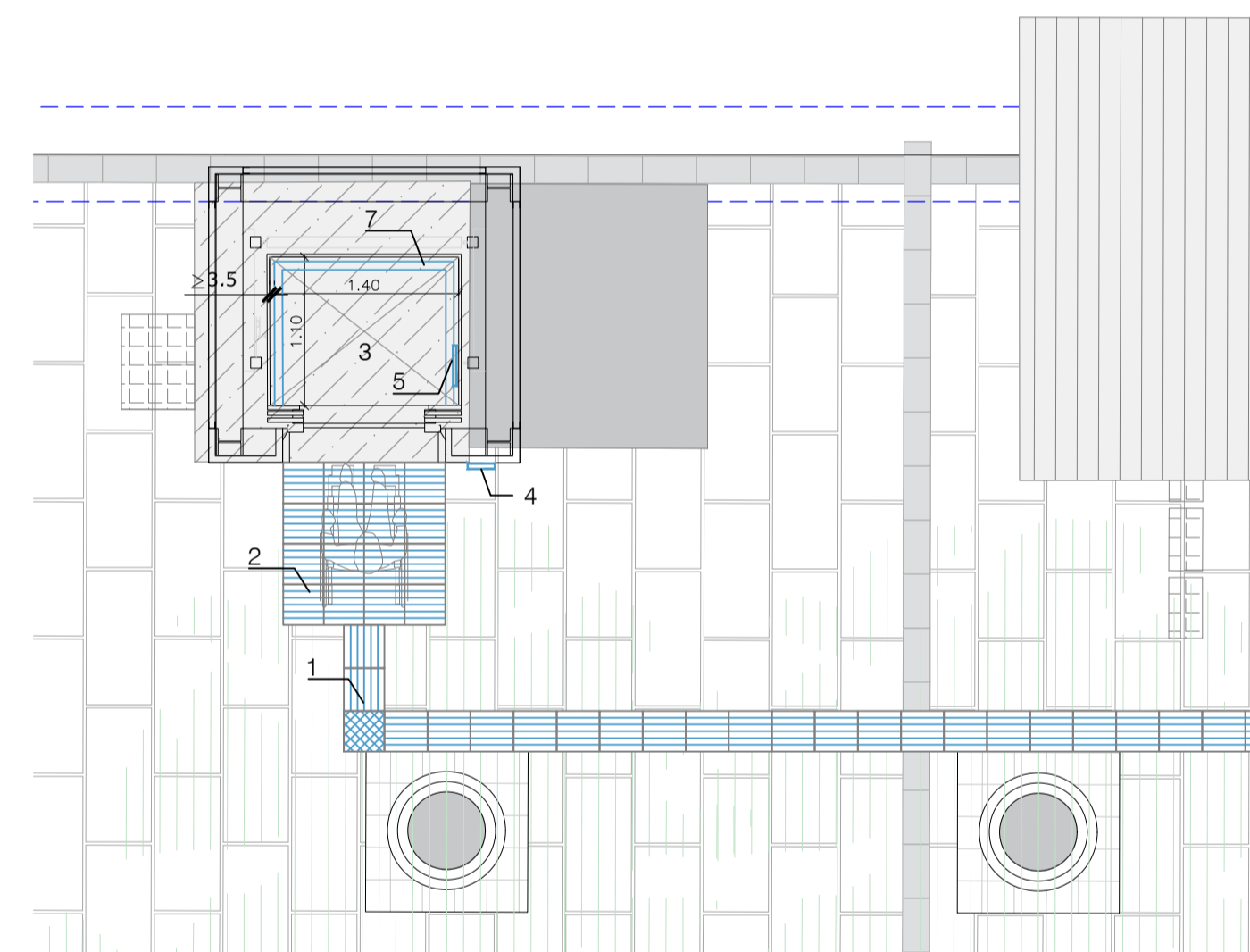
5. Botonera interior. Altura h 70-120 cm a 30 cm de la puerta del lado derecho. Los botones de mando irán en braille. El botón 5 dispondrá de una señalización táctil diferenciada. Botones de aviso de emergencia diferenciados.

6. Indicación sonora y visual de parada en cabina

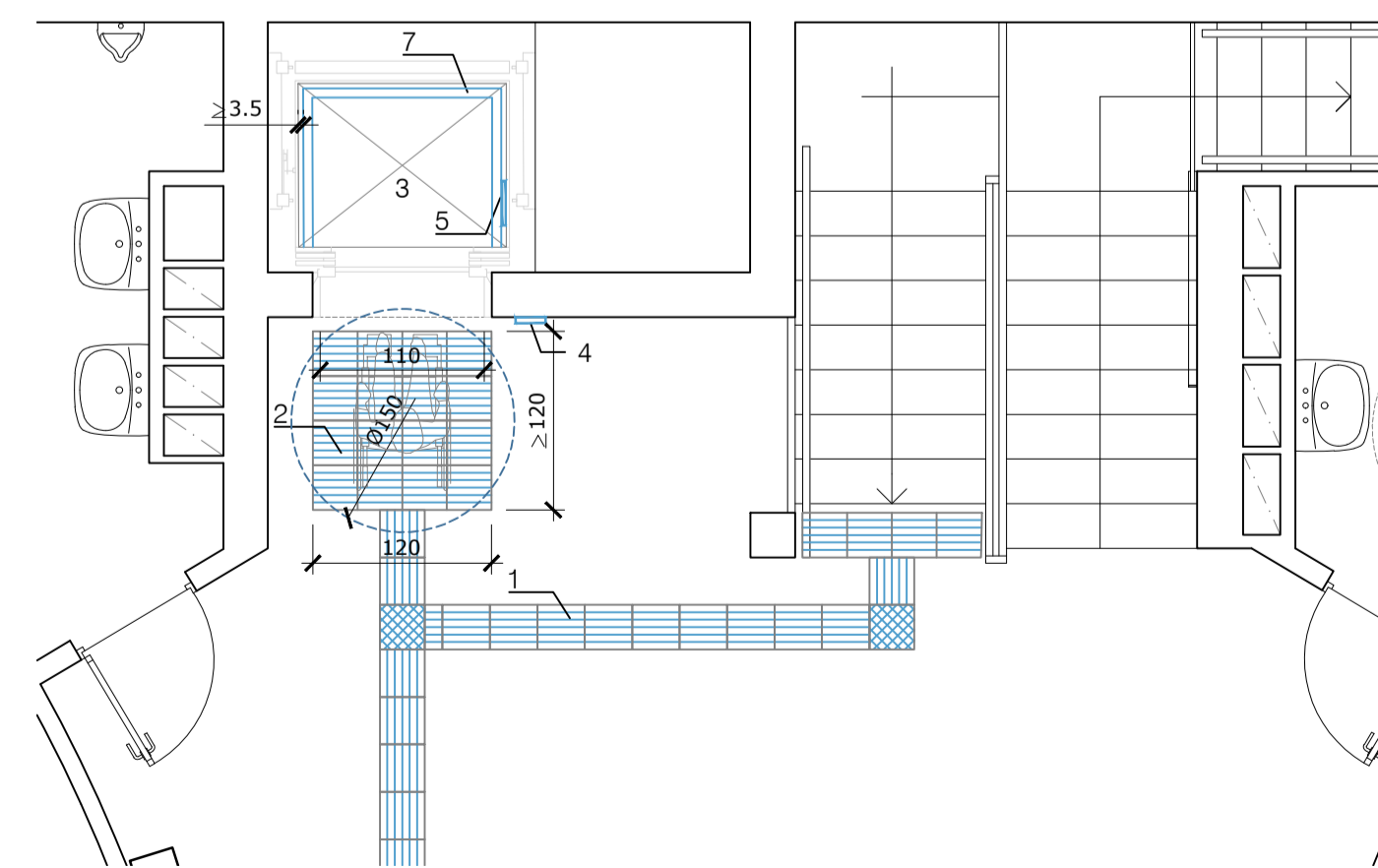
7. Pasamanos interior perimetral. Altura h: +90 desde el suelo, diámetro 3.5-4 cm, separado de la pared 3.5 cm.

8. Comunicación visual y auditiva con el exterior de la cabina.

8. Espacio exterior mínimo diámetro 150 cm.



ASCENSOR PLANTA URBANIZACIÓN



ASCENSOR PLANTAS INTERIORES



medio ambiente y movilidad

MADRID

Dirección General de Planificación e Infraestructuras de Movilidad

EMPRESA CONSULTORA:  
**ep4sa**

DIRECTOR DEL PROYECTO:  
Federico José Adrados Cuesta  
S.G. Planificación y Construcción de Aparcamientos

AUTOR DEL PROYECTO:  
Fdo.: LORENZO RIPOLL ÁLAMO

TÍTULO:  
PROYECTO DE EJECUCIÓN DE OBRAS DE REPARACIÓN DE LA ESTRUCTURA EN EL APARCAMIENTO DE LA PLAZA DE SANTA ANA  
Exp.: 300/2020/00870 -15

ESCALA:  
1/250-1/50

PLANO:  
6.1.1  
HOJA: 1 DE: 2

DESIGNACIÓN:  
ACCESIBILIDAD  
PLAN DE ACCESIBILIDAD  
PLANTA.DETALLES  
NOMBRE DEL FICHERO DIGITAL: 6-1-1\_ACCESIBILIDAD.dwg

FECHA:  
SEPTIEMBRE - 2022  
N. DE PÁGINA:  
1